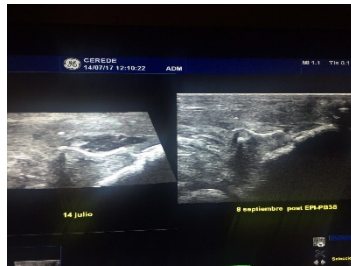


## ELECTRÓLISIS PERCUTÁNEA INTRATISULAR EN TENDONES, MÚSCULO Y LIGAMENTO

Especialización en Abordajes  
**precisos y actualizados**

**¡60 horas!**



### OBJETIVOS

-Describir los mecanismos biológicos, moleculares, fisiológicos y clínicos basados en la **EVIDENCIA CIENTÍFICA** de la **TÉCNICA ELECTRÓLISIS PERCUTÁNEA INTRATISULAR®**.

-Conocer la metodología de aplicación de la **TÉCNICA ELECTRÓLISIS PERCUTÁNEA INTRATISULAR®**

-Aprender correctamente la aplicación de la **TÉCNICA EPI®** basada en la buena *praxis* y *dirigida* a las lesiones de tejidos blandos del aparato locomotor de mayor prevalencia e incidencia, integrando la **EVIDENCIA CIENTÍFICA** y **CLÍNICA** de la **ELECTRÓLISIS PERCUTÁNEA INTRATISULAR**

ORGANIZA:

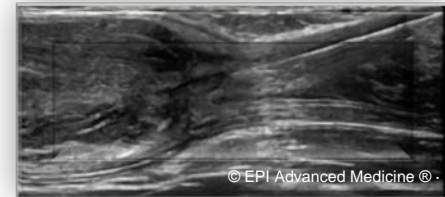


[www.ifeppi.com](http://www.ifeppi.com)

COLABORA:



**-Electrólisis Percutánea Intratendinosa**  
**Ecoguiada en el tratamiento de las**  
**tendinopatías, lesiones musculares y**  
**lesiones ligamentosas**



EPI® Technique - Journal Sports Med Dop Stud 2014

**Director del curso:**

**Prof. Dr. JOSE MANUEL SÁNCHEZ**  
**CREADOR DE LA TÉCNICA EPI®**

# Más de 20 años de Investigación y Desarrollo de la TÉCNICA EPI®

## DIRIGIDO A:

Građuados/Diplomados en Fisioterapia

\*Se recomienda formación previa en ecografía  
músculoesquelética

## PROGRAMA DEL CURSO:

### MÓDULO 1. BASES Y FUNDAMENTOS CIENTÍFICOS DE LA TÉCNICA ELECTRÓLISIS PERCUTÁNEA INTRATISULAR

Introducción a la técnica EPI®. Efectos biológicos y fisiológicos de la Técnica EPI® en las lesiones agudas y crónicas de los tejidos blandos. Mecanismos biológicos de regeneración en las **tendinopatías** tras tratamiento con Técnica EPI®. Mecanismos biológicos de regeneración en las **lesiones musculares** tras tratamiento con Técnica EPI®. **Evidencia científica de la TÉCNICA ELECTRÓLISIS PERCUTÁNEA INTRATISULAR**

### MÓDULO 2. CUIDADOS Y SEGURIDAD DEL PACIENTE

Indicaciones y contraindicaciones. Historia clínica compartida. Preparación del paciente. Acuerdo terapéutico. Consentimiento informado. Precauciones. Asepsia. Checklist en el tratamiento con Técnica EPI®. Cuidados post-técnica EPI®

### MÓDULO 3. PROCESOS DE REPARACIÓN Y REGENERACIÓN EN TEJIDOS BLANDOS

Reparación versus Regeneración. Fases del proceso de regeneración. Transmisión de señales en la regeneración. Matriz extracelular (MEC) e interacción Célula/MEC. Células madres implicadas en la regeneración. Desorganización Tenocitos /MEC. Factores que alteran la regeneración en tejidos blandos.

### MÓDULO 4. METODOLOGÍA TÉCNICA EPI® y ECOGRAFÍA MÚSCULOESQUELÉTICA

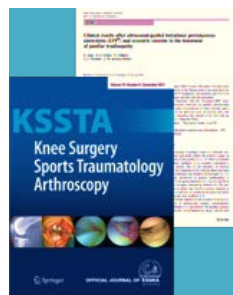
#### 4.1 Procedimiento TÉCNICA ELECTRÓLISIS PERCUTÁNEA INTRATISULAR

Posición paciente-terapeuta-ecógrafo. Antisépticos cutáneos. Dispositivos y fungibles estériles de la técnica EPI®. Técnica EPI® y CBVP. Técnica de la Rejilla (Sánchez-Ibañez 2008)

-Abordaje en la técnica EPI® Ecoguiada: Interfase profunda, Interfase superficial, Intratisular, *Outside-inside*, *Inside-inside*, Anterógrado, Retrógrado, Radial. Detección de *RIST* y *mRIST*: *Criterios de pronóstico*.

Copyright © 2008, Jose Manuel Sánchez

Copyright © 2013, EPI Advanced Medicine®



#### 4.2 Aplicación de la TÉCNICA ELECTRÓLISIS PERCUTÁNEA INTRATISULAR Ecoguiada:

Semiología en ecografía músculo-esquelética. Artefactos sonográficos. Elastografía normal y patológica: Análisis cualitativo/cuantitativo. *Eco-Doppler* en tejido blando normal y patológico. Introducción de la aguja con guía ecográfica: técnica indirecta, técnica simultánea, técnica oblicua, técnica del clip, ángulos de introducción de la aguja. Técnica *in-plane*, *Out-of-plane*, eje corto y eje largo. Dosis dependiente tejido (DDT). Regeneración primaria y secundaria post-EPI®

#### 4.3 TÉCNICA EPI® ecoguiada: Casos Clínicos (VIDEOS)

- Tendinopatías en deportistas (antes/despues)
- Lesiones musculares en deportistas (antes/despues)
- Lesiones de ligamentos en deportistas (antes/despues)
- Abordajes en cadaver

### MÓDULO 5. TENDINOPATÍAS: TRATAMIENTO CON TÉCNICA ELECTRÓLISIS PERCUTÁNEA INTRATISULAR

5.1. TENDINOPATÍAS: Epidemiología. Histopatología. Patogenia. Clínica. Modelo neuroquímico de dolor. Modelo integrador del dolor (Sánchez-Ibañez 2005). Características ecográficas de las tendinopatías. *Update* de los tratamientos en las tendinopatías.

#### 5.2. TÉCNICA ELECTRÓLISIS PERCUTÁNEA INTRATISULAR ECOGUIADA Y TRATAMIENTO ESPECIFICO DE LAS TENDINOPATIAS

- Evidencia científica de la técnica EPI® en las tendinopatías.
- Tratamiento con Técnica EPI® ecoguiada de las tendinopatías extrasinoviales, tendinopatías extrasinoviales con compresión y tendinopatías intrasinoviales. Tratamiento PGM asociados a las tendinopatías. Ejercicios específicos en el tratamiento de las tendinopatías extrasinoviales *versus* intrasinoviales

### MÓDULO 6. LESIONES MUSCULARES: TRATAMIENTO CON TÉCNICA ELECTRÓLISIS PERCUTÁNEA INTRATISULAR.

6.1. LESIÓN DEL MÚSCULO ESQUELÉTICO: Epidemiología. Factores de riesgo. Los Top 4 de las lesiones musculares. Mecanismos de lesión. Clasificación clínica. Exploración física. Evaluación ecográfica. Fases de curación. Capacidad de regeneración del músculo. Axioma del proceso de curación de la lesión muscular. Efectos de la inmovilización. *Update* de los tratamientos en las lesiones musculares. Técnica EPI® y regeneración muscular

## 6.3. TÉCNICA ELECTRÓLISIS PERCUTÁNEA INTRATISULAR ECOGUIADA Y TRATAMIENTO ESPECÍFICO DE LAS LESIONES MUSCULARES EN EL DEPORTISTA

Evidencia científica de la técnica EPI® en las lesiones musculares. Tratamiento con Técnica EPI® ecoguiada de los "Top 4" lesiones musculares en el deportista. Técnica EPI® ecoguiada en otras lesiones musculares. Técnica EPI® en cicatriz fibrótica muscular: Fisiopatología de la cicatriz fibrótica, tipología de las cicatrices fibróticas en el músculo, *update* de los tratamientos anti-fibróticos y tratamiento con técnica EPI® de las cicatrices fibróticas. Ejercicios específicos en el tratamiento de las lesiones musculares del deportista. Casos clínicos, tratamiento con técnica EPI®. Tratamiento PGM asociados a la lesión muscular.

## MÓDULO 7. LESIONES LIGAMENTOS: TRATAMIENTO CON TÉCNICA ELECTRÓLISIS PERCUTÁNEA INTRATISULAR

### 7.1. LESIONES DE LIGAMENTOS

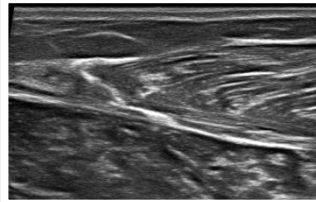
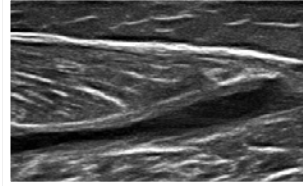
Epidemiología. Composición ligamentaria. Funciones de los ligamentos. Mecanismos de lesión. Clasificación Clínica. Diferencias ligamento *versus* tendón. Fases de reparación/regeneración del ligamento. Características ecográficas de la lesión ligamentaria

### 7.2. TÉCNICA ELECTRÓLISIS PERCUTÁNEA INTRATISULAR ECOGUIADA Y TRATAMIENTO ESPECÍFICO DE LAS LESIONES DE LIGAMENTOS

Tratamiento con Técnica EPI® ecoguiada de los ligamentos del Tobillo, Rodilla, Codo y Hombro. Tratamiento PGM asociados a la lesión ligamentaria. Casos Clínicos.

#### METODOLOGÍA DOCENTE

1. Desarrollo de los contenidos teóricos-prácticos adaptados a la **EVIDENCIA CIENTÍFICA** y **CLÍNICA** de la **TÉCNICA EPI®**
2. Descripción de los diferentes abordajes de la **TÉCNICA EPI®** bajo control ecográfico
3. Prácticas de la **Técnica EPI®** en **FANTOMAS** de **MÁXIMA** visualización de la Aguja
4. Prácticas simuladas entre los asistentes con CI
5. Prácticas con **CASOS CLÍNICOS REALES** con CI
6. Presentación de **vídeos** con **casos clínicos reales**



## PROFESORADO\*

Dr. José Manuel Sánchez Ibáñez (Creador de la Técnica EPI®)  
Prof. José María Esteban  
Prof. Pablo Navarro Solaz

## FECHAS Y HORARIOS

SEMINARIO 1 – 250€ (20h): 14, 15, 16 de mayo 2021  
SEMINARIO 2 – 250€ (20h): 11, 12, 13 de Junio 2021  
SEMINARIO 3 – 250€ (20h): 16, 17, 18 de Julio 2021

**Viernes** : de 15 h a 20h

**Sábado** : de 9h a 14h y de 15,00h a 20,00h

**Domingo** : de 9h a 14h

## LUGAR DE CELEBRACIÓN

CEREDE  
C/ DR. ROUX. 8-10 Bajos  
08017  
Barcelona  
[www.cerede.es](http://www.cerede.es)

## PREINSCRIPCIÓN Y MATRÍCULA

Precio del curso: **750€** (Incluye documentación y *coffe break*).  
Debe realizar el ingreso en la cuenta: (BANCO SANTANDER)  
**IBAN: ES67 0049 4709 4128 1605 2244**  
**SWIFT/BIC: : BSCHEM33XXX**

Para formalizar la matrícula se deberá enviar el resguardo de ingreso (ordenante, nombre y apellidos del alumno; concepto "EPI-1 y localidad") al email: [cursos@ifepi.com](mailto:cursos@ifepi.com) o [info@epiadvanced.com](mailto:info@epiadvanced.com)

El formulario de registro en PDF que encontrará en la web [www.ifepi.com](http://www.ifepi.com) debe ser enviado a [cursos@ifepi.com](mailto:cursos@ifepi.com) para la expedición del correspondiente certificado del curso.

Web: <http://www.ifepi.com> y <http://www.epiadvanced.com>